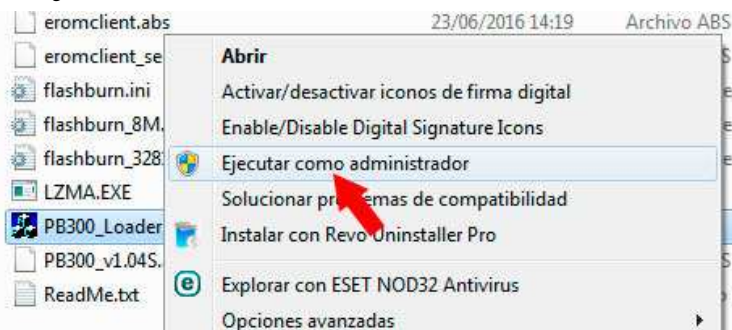
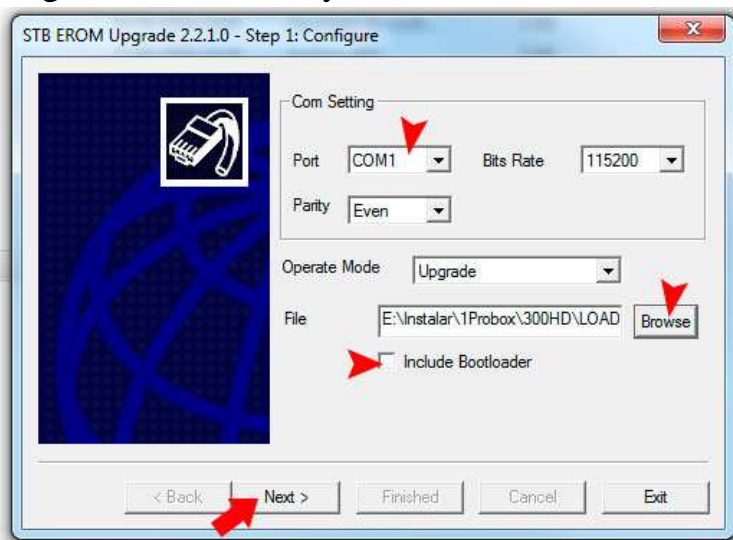


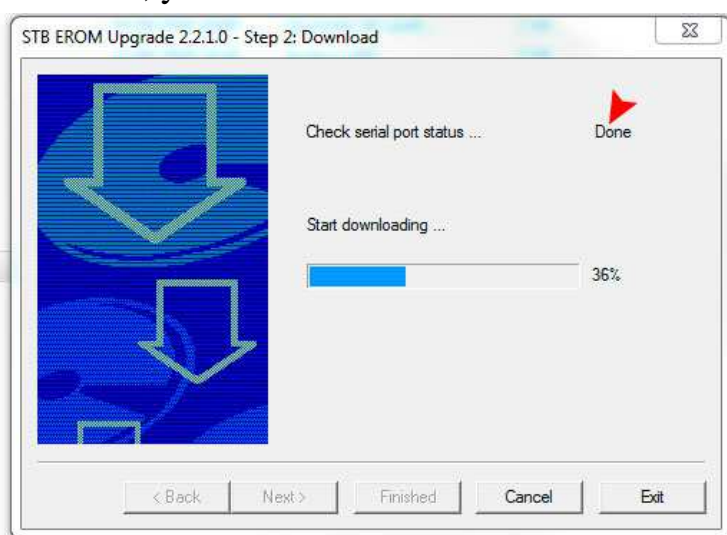
1º Ejecutar como Administrador PB300_Loader.exe



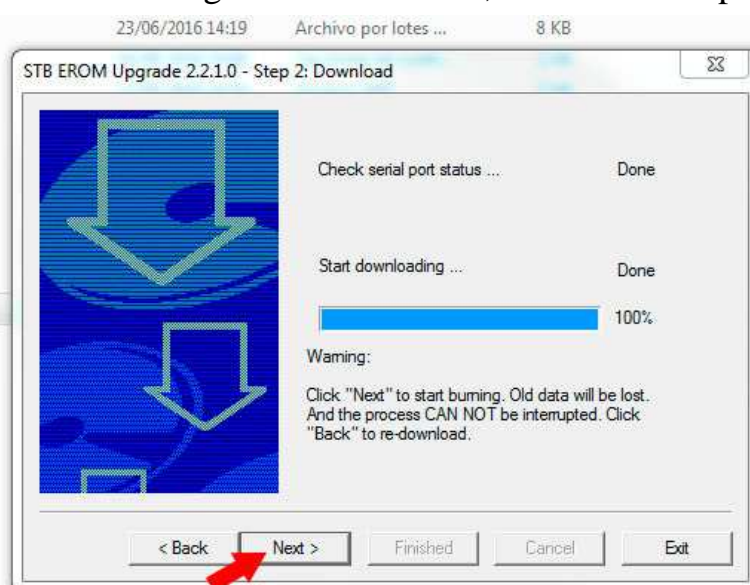
2º Seleccione el Puerto COMM y el Archivo .abs
Haga click en NEXT y coloca los 12 Volt.

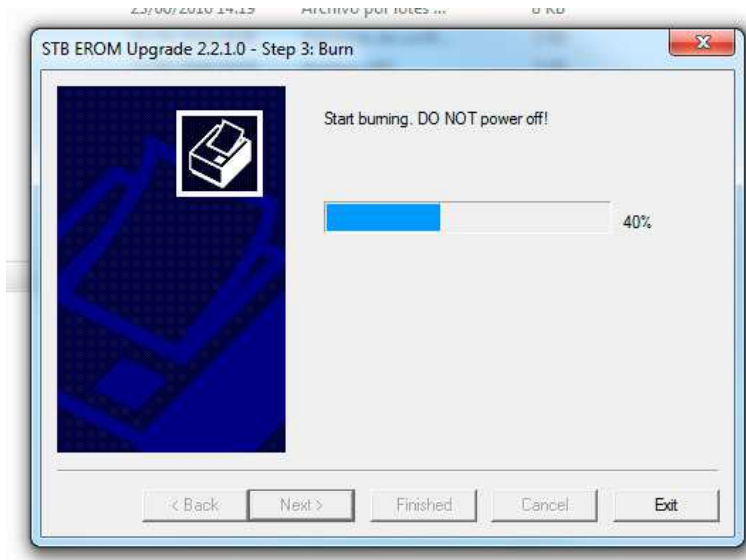


3º Aparece el Aviso “Done” si la conexión con el puerto COM
Tuvo éxito , y una barra de avance.

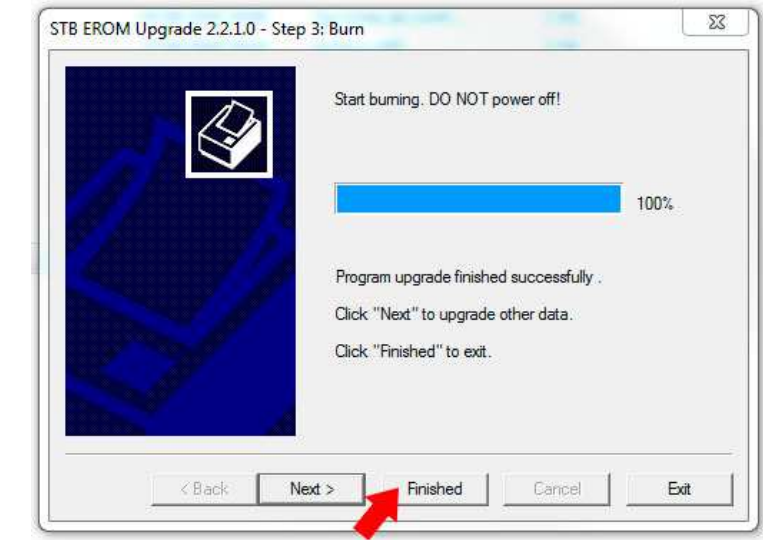


4º Cuando cargó todo el archivo , clic en NEXT para continuar





6º Haga clic en FINISH y Reinicie el Receptor



Cable Serial (Cabo Serial)

